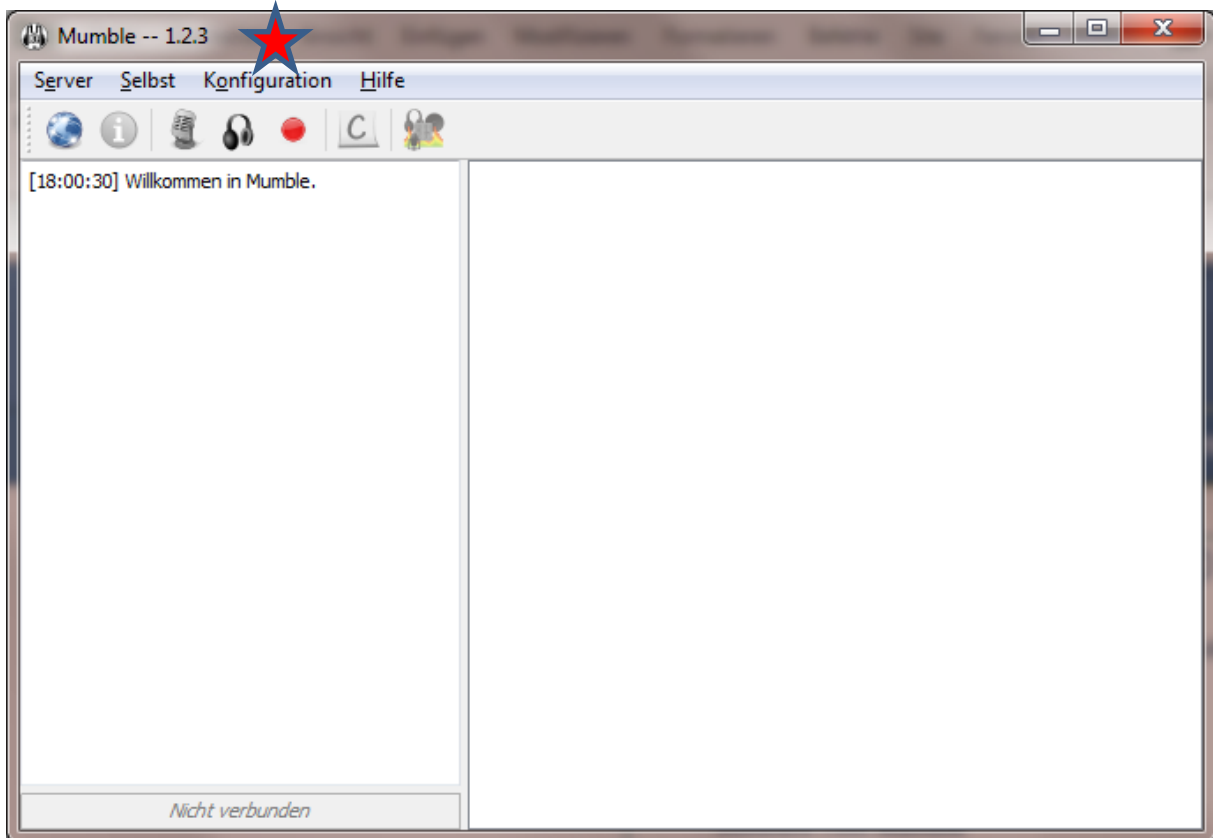



## Installation von Mumble DD1KU 04.11.17

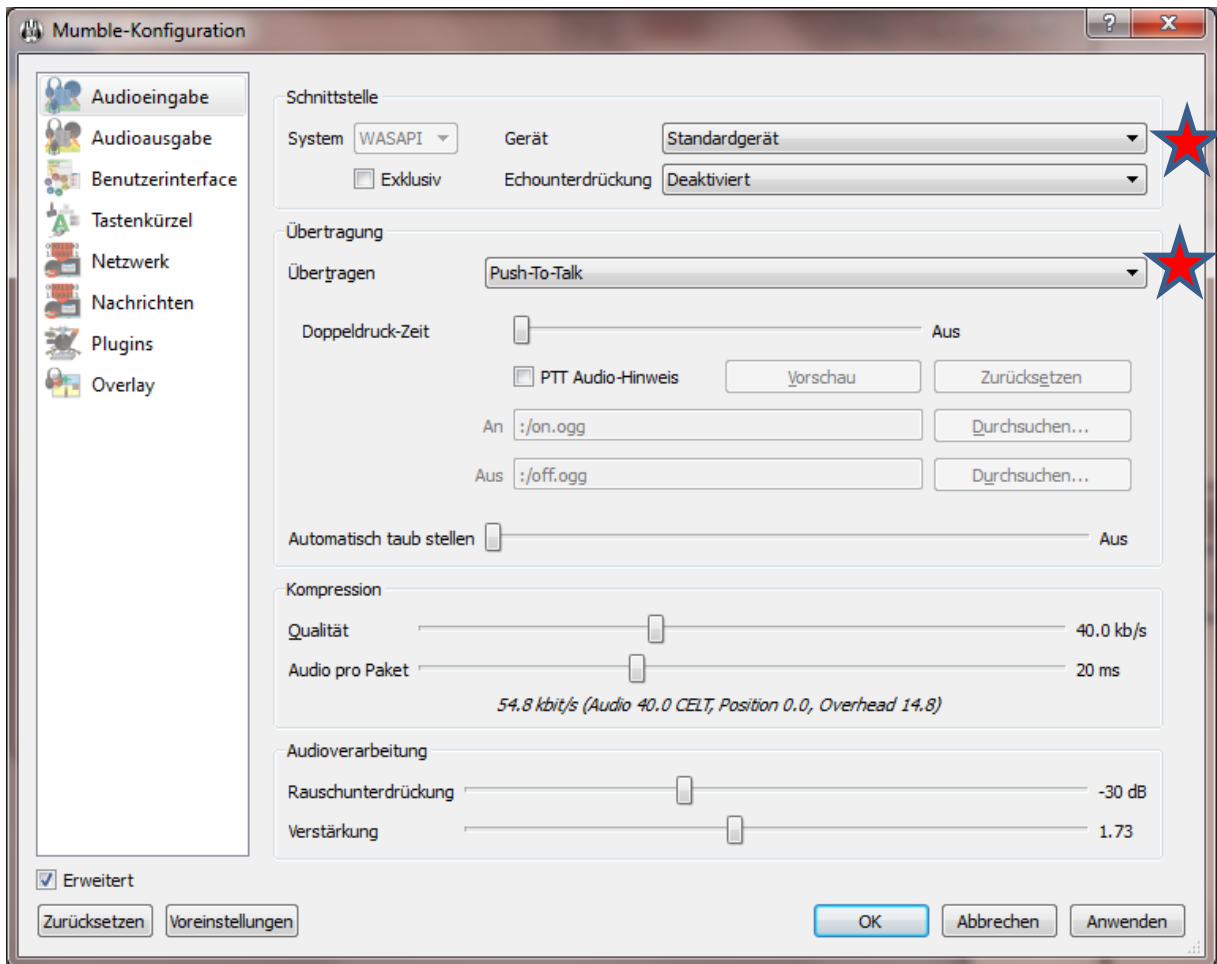
- Download der Software Mumble
- Installation
- Mumble starten

Jetzt geht es los!

Startbildschirm

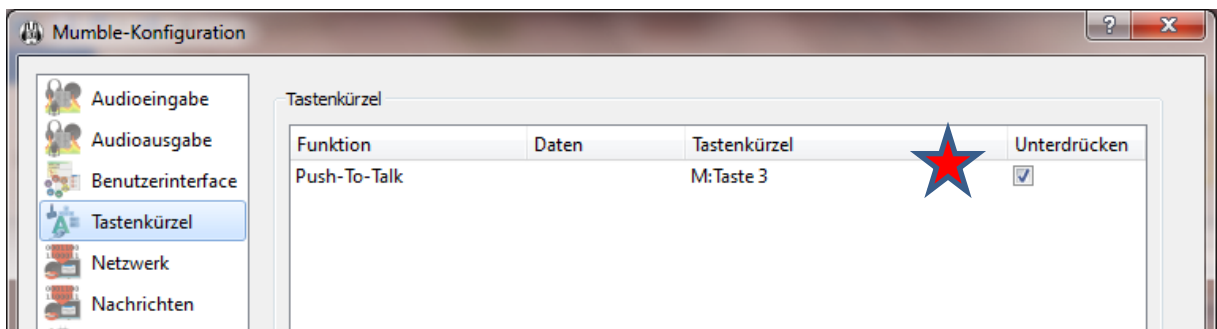


 Konfiguration Einstellungen aufrufen



Gerät und Push-To-Talk auswählen

Tastenkürzel aufrufen



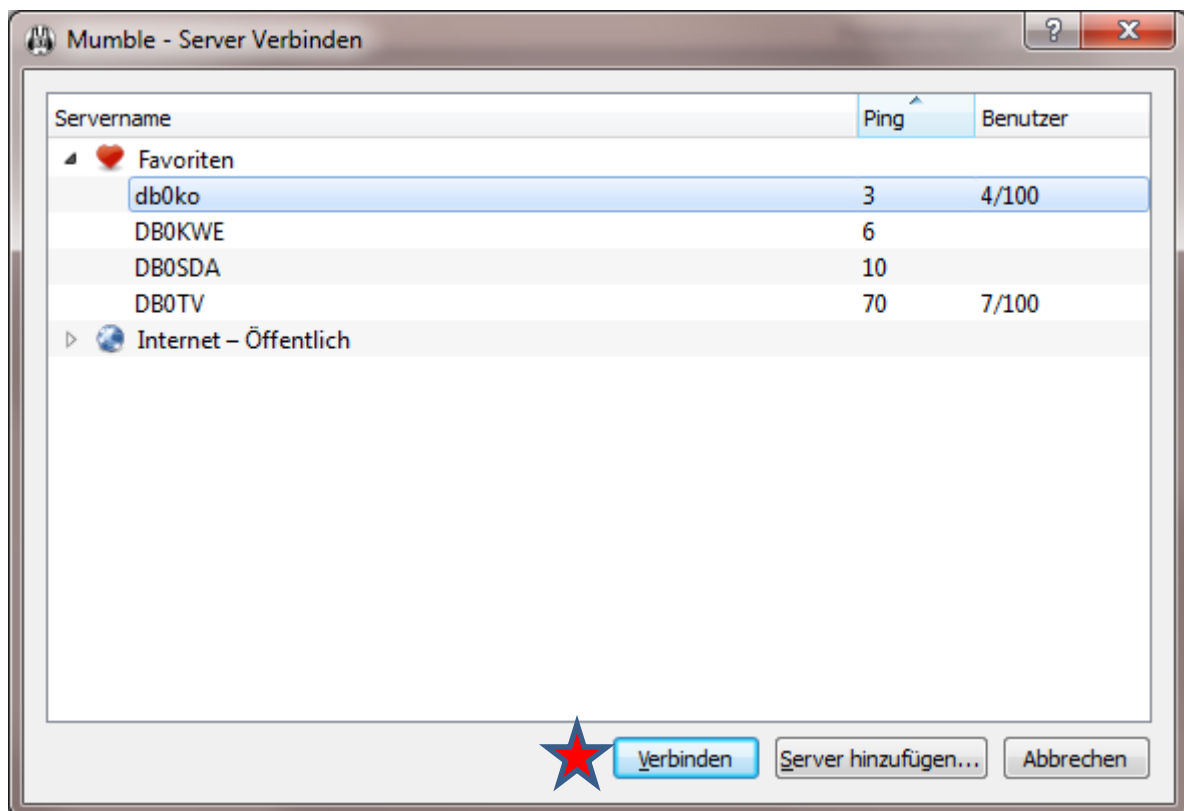
Tastenkürzel festlegen. Hier wurde die rechte Zusatz-Maus als PTT definiert. Wird diese Taste gedrückt, geht ihr auf „Sendung“

Server verbinden aufrufen und einen neuen Server hinzufügen.

Bezeichnung	<input type="text" value="DB0KO"/>
Adresse	<input type="text" value="cloud.db0ko.ampr.org"/>
Port	<input type="text" value="64738"/>
Benutzername	<input type="text" value="DD1KU-Uli"/>
	<input type="button" value="OK"/> <input type="button" value="Abbrechen"/>

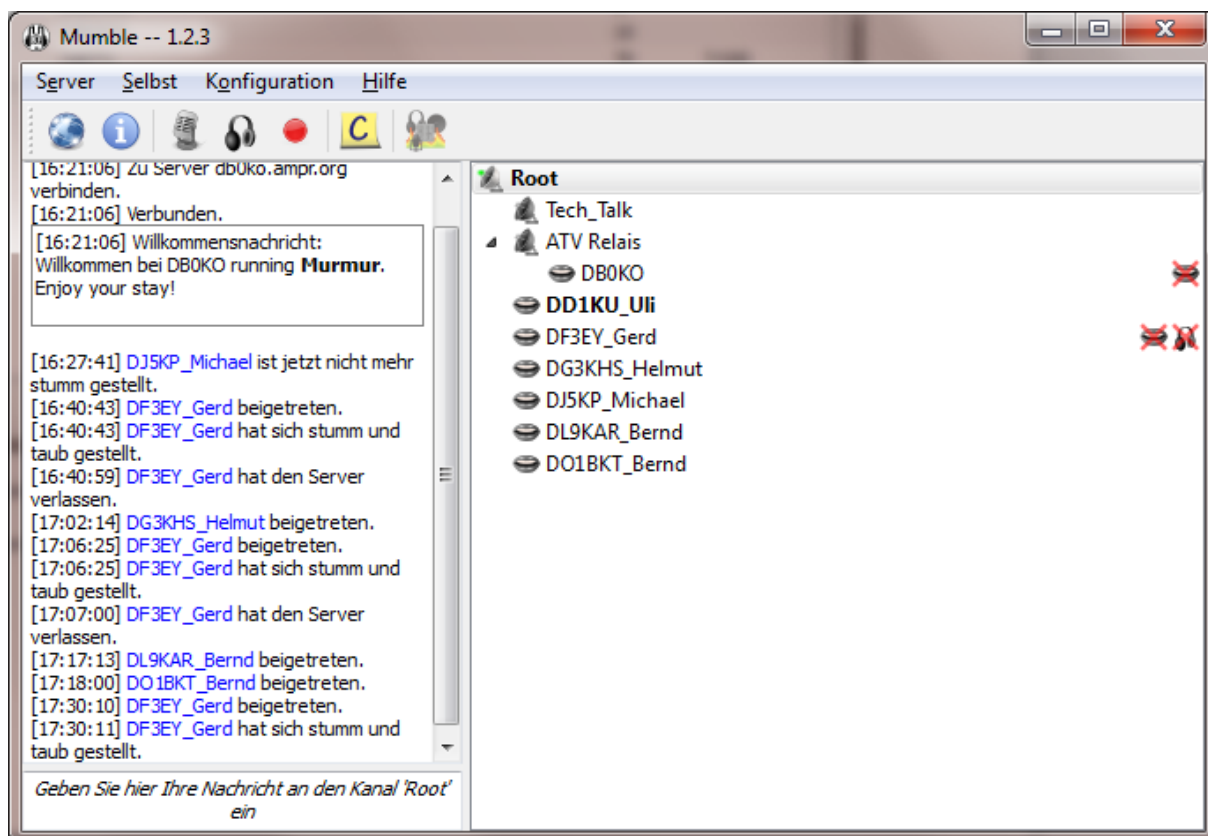
Adresse, Port und Euer Rufzeichen und **Deinen Namen** eingeben (z.B: DD1KU\_Uli)

So, jetzt könnt Ihr Euch mit dem Server „DB0KO“ verbinden



Verbinden drücken.

Der erste Verbindungsaufbau dauert etwas länger!



Jetzt könnt Ihr „sprechen“. Einfach die festgelegte PTT-Taste drücke und gedrückt halten.

War doch garnicht so schwer.

Man hört sich auf DB0KO-Mumble.

73 Uli DD1KU